



# Newsletter IDE Iberoamérica Infraestructura de Datos Espaciales

Newsletter IDE Iberoamérica

Agosto 2009

Volumen 5 Nº 8

El Newsletter Infraestructura de Datos Espaciales IDE Iberoamérica se inició formando parte de las actividades de un Proyecto presentado al "GSDI Small Grants Program 2004" ante "Global Spatial Data Infrastructure (GSDI) Association".

A través de GSDI fue posible la edición del Newsletter durante el año 2005.

A partir del año 2006, el Newsletter se edita mediante la colaboración entre:

-La Universidad Nacional de la Patagonia San Juan Bosco (Argentina), a través de la Facultad de Humanidades y Ciencias Sociales, Prof. de Sistemas de Información Territorial (SIT), Sede Trelew.

-La Universidad Politécnica de Madrid (España) a través del Laboratorio de Tecnologías de la Información Geográfica (LatinGEO).

Es una publicación electrónica mensual de libre distribución para personas interesadas en las IDE y temas afines.

Las opiniones contenidas en el Newsletter constituyen responsabilidad exclusiva de sus autores.

Si desea enviar información, anuncios, o comentarios para Su publicación en el Newsletter relacionados con Infraestructura de Datos Espaciales (IDE), Sistemas de Información Territorial, Teledetección, SIG, Gestión del territorio y Educación en el contexto de la Sociedad de la Información, por favor remítalas a: [mablop@speedy.com.ar](mailto:mablop@speedy.com.ar)

#### Editora

Lic. Prof. Agrim. Mabel Alvarez  
(Prof. Titular SIT- UNPSJB- Argentina)  
[mablop@speedy.com.ar](mailto:mablop@speedy.com.ar)

#### Comité editorial

Dr. Miguel A. Bernabé (UPM - España)  
[ma.bernabe@upm.es](mailto:ma.bernabe@upm.es)  
Ing. Miguel A. Manso (UPM - España)  
[m.manso@upm.es](mailto:m.manso@upm.es)

#### Suscripciones

Si considera que este Newsletter puede ser de utilidad a otras personas, reenvíelo y sugiera que los interesados se suscriban para recibirlo mensualmente.

Si no desea recibir este Newsletter envíe un mensaje a: [mablop@speedy.com.ar](mailto:mablop@speedy.com.ar), asunto remover.

#### World Wide Web

IDE Iberoamérica se encuentra en:  
<http://redgeomatica.rediris.es/newsletter>

Si utiliza alguna información proveniente de este Newsletter, le rogamos que mencione su procedencia.

Lewis Jones 267 -9103 Rawson- Chubut- Argentina  
Tell/Fax: + 54 2965 482048

ISSN 1852-0847

## Estimados lectores:

En esta edición se destacan, esfuerzos en la implementación de políticas y acuerdos internacionales en materia de información espacial, tales como: la aprobación de la Política Nacional de Información Geográfica y la Información Colombiana de Datos Espaciales y el Convenio de Cooperación espacial entre Argentina y Chile.

## Se destacan asimismo:

- Avances en las iniciativas IDE de España y creación de otras.
- Esfuerzos para concreción de capacitaciones en España, Colombia, Argentina, Venezuela y otros orientados a Latinoamérica y Caribe.
- Eventos, conciernes tanto a software libre como a software propietario.
- Innovaciones en materia de software.
- La creación de Instituto Europeo de Innovación Tecnológica
- Nuevas ofertas de postgrado.

Convocatorias, becas y una amplia agenda de eventos, complementan la edición.

Los saluda cordialmente.

Mabel Álvarez

Editora del Newsletter IDE Iberoamérica



## Colaboradores en este número

Colaboraron en este número:

Boris Diaz Mg.Sci.Ing. Forestal - Proyecto SIT Santa Cruz (MSGG), Argentina, Kate Lance -I Proyecto NASA/USRA SERVIR y Agrim. Rubén Rodríguez (Editor) de Geonotas, Argentina.

## Índice

<b>Presentaciones, Artículos, Vínculos y Noticias relacionadas a IDE.....</b>	<b>3</b>
Novena Conferencia Cartográfica Regional de las Naciones Unidas.....	3
Aprobada la Política Nacional de Información Geográfica y la Infraestructura Colombiana de Datos Espaciales.	3
Chile y Argentina firman convenio de cooperación espacial.....	4
Buscan instalar en Chile centro de investigación en Geomática .....	4
Infraestructura de Datos Espaciales de la Provincia de Tucumán - Argentina .....	5
Webcasts de la Primera Conferencia de SIG de Código Abierto .....	5
SITNAMAP - Herramienta de escritorio gratuita para el manejo de información geográfica.....	6
Sistema Nacional de Coordinación de Información Territorial – Chile.....	6
Nueva versión del software ArcGIS Explorer ya está disponible para bajar de Internet de forma gratuita .....	7
Nueva versión Global Mapper .....	7
GEOnotas 46.....	7
Internet Interplanetaria.....	7
<b>Infraestructura de Datos Espaciales de España IDEEE .....</b>	<b>8</b>
Portal IDEE - Novedades.....	8
WMS Partidos Judiciales.....	8
IDE CANARIAS- Novedades .....	8
Nuevas imágenes Gigapan de Arona (Tenerife) .....	8
Nuevas secciones en el blog .....	8
Publicadas OrtoExpress Urbanas de Fuerteventura, Gran Canaria y Tenerife en MAPA.....	8
Coordenadas de las ortofotos en formato ecw de la Tienda Virtual.....	8
Aguascalientes estrena cartografía y ortofotos .....	8
Red de Estaciones Permanentes de Canarias.....	8
IDE Rioja – Novedades.....	9
SITNA - Novedades .....	9
<b>Proyectos – Programas .....</b>	<b>9</b>
Instituto Europeo de Innovación Tecnológica (EIT).....	9
<b>Convocatorias.....</b>	<b>10</b>
IGN - Nueva convocatoria de cursos en línea - Octubre 2009 .....	10
Portal Educativo de las Américas – Convocatorias a Becas .....	11
Conferencia Internacional Usuarios ESRI 2010 - Convocatoria .....	11
<b>Capacitación. Otros .....</b>	<b>11</b>
Curso de Metadatos para la documentación de información geográfica – SIT Santa Cruz - Argentina.....	11
Curso de Software libre para el manejo de información geográfica – SIT Santa Cruz – Argentina. ....	12

III Jornadas Nacionales de Geomática - Venezuela.....	12
Semana Geomática – Bogotá Colombia.....	13
SINFOGEO - Oferta de cursos online y presenciales.....	13
Curso en Línea en Evaluación de Educativa.....	14
<b>Tecnologías de la Información y la Comunicación (TIC).....</b>	<b>14</b>
Los 20 años de la Red TELAR.....	14
Nivel avanzado de Participación en Línea – Bogotá - Colombia.....	15
Encuentro de Tecnologías de la Información y Comunicación Libre Securinf V3.0.....	15
<b>Educación de Postgrado.....</b>	<b>15</b>
Magíster en Gestión Ambiental Territorial de la Universidad de Talca se acredita por tres años.....	15
<b>Conferencias, Eventos.....</b>	<b>16</b>
1as Jornadas de Latinoamérica y Caribe de usuarios de gvSIG.....	16
XVI Conferencia de Usuarios Latinoamericanos de ESRI 2009.....	17
VII Encuentro Iberoamericano sobre estrategias de Comunicación.....	17
II Jornadas de Software Abierto para Sistemas de Información Geográfica.....	18
Evento de IDABC 2009 sobre software de fuentes abiertas.....	18
<b>Agenda de Eventos.....</b>	<b>19</b>

## Presentaciones, Artículos, Vínculos y Noticias relacionadas a IDE

### Novena Conferencia Cartográfica Regional de las Naciones Unidas

La Conferencia se realizó durante la semana del 10 al 14 de agosto. El Secretario Ejecutivo del SNIT, Cristian Aqueveque Iglesias, fue elegido vicepresidente de la Conferencia Cartográfica Regional de las Naciones Unidas para América, que en su novena versión se desarrolló en la Sede de las Naciones Unidas, en Nueva York, Estados Unidos.

Chile está entre los países expositores con la presentación a cargo del Secretario Ejecutivo del SNIT quien entregó una completa visión de lo que ha sido el trabajo de esta repartición pública, dependiente del Ministerio de Bienes Nacionales, en la creación de una Infraestructura de Datos Espaciales (IDE).

En la conferencia expusieron sus experiencias en IDE una veintena de países sobre los avances logrados en información geoespacial y en el tratamiento de cuestiones nacionales, regionales y mundiales, incluidas las siguientes: cuestiones estratégicas, normativas, económicas e institucionales; Infraestructuras de Datos Espaciales; reunión, gestión y difusión de datos geoespaciales, prácticas recomendadas y sus aplicaciones.

Se entregaron además informes de los Comités Técnicos de la Conferencia, examen de los logros, creación de un programa provisional de la Décima Conferencia Cartográfica Regional de las Naciones Unidas para América y un informe sobre los acuerdos adoptados en la Novena Conferencia.

Para ver más información y descarga de las ponencias: <http://unstats.un.org/unsd/geoinfo/9th-UNRCC-A-Docs.htm>

Fuente: <http://www.snit.cl/OpenNews/ASP/pagDefault.asp?argInstanciaId=1&argNoticialId=224&argEdicionId=3>

### Aprobada la Política Nacional de Información Geográfica y la Infraestructura Colombiana de Datos Espaciales

La reciente aprobación del documento presentado ante el Consejo Nacional de Política [Económica](#) y Social (CONPES), para la Consolidación de la Política Nacional de Información Geográfica y la Infraestructura Colombiana de Datos Espaciales (ICDE), es para el país una excelente oportunidad de continuar avanzando en la optimización de la producción, acceso y uso de la información geográfica para el apoyo a la toma de decisiones en todos los campos de la política pública.

El 15 de julio se llevó a [cabo](#) una reunión con el fin de dar a conocer los logros alcanzados por la ICDE, la estructura del documento CONPES, las metas establecidas en esta política nacional y la propuesta de trabajo para dar cumplimiento a los [objetivos](#) durante el año 2009.

Dicha reunión fue realizada en las instalaciones del Instituto Geográfico Agustín Codazzi, en el Auditorio del Centro de Investigación y Desarrollo en Información Geográfica (CIAF).

[www.icde.org.co](http://www.icde.org.co)

Fuente: [http://www.mundogeo.com.br/noticias-diarias.php?id\\_noticia=14692](http://www.mundogeo.com.br/noticias-diarias.php?id_noticia=14692)

## Chile y Argentina firman convenio de cooperación espacial

La Comisión Nacional de Actividades Espaciales de Argentina (Conae) y el Centro de Información de Recursos Naturales (Ciren) de Chile firmaron un convenio de cooperación destinado a impulsar el desarrollo de la capacidad para transformar la información espacial en productos de alto valor agregado, y transferirlos a distintos sectores de la economía.

Así lo informó desde la capital argentina el director ejecutivo del Ciren, Rodrigo Álvarez Seguel, quien participa en la II Reunión de Gabinete Ministerial Binacional Chile-Argentina, que se realizó recientemente en Buenos Aires.

"Este convenio permitirá el desarrollo conjunto de investigaciones sobre patrimonio natural y productivo, y abre un espacio para el intercambio de imágenes satelitales y para que profesionales chilenos se capaciten en el Instituto de Altos Estudios Espaciales Mario Gulich", explicó Álvarez, quien agregó que mediante este convenio Chile se sumará a una "constelación de satélites" (un total de 6) que hoy preparan argentinos e italianos para el próximo año, fecha que coincide con la puesta en órbita del satélite chileno SSOT (Sistema Satelital de Observación Terrestre).

"Técnicamente hablando, este convenio permite complementar las capacidades tecnológicas de ambos países. SSOT es un satélite óptico; es decir, sin capacidad de penetración de subsuelo, lo que sí logra la tecnología de sonar. Sin embargo, los aparatos ópticos argentinos tienen una resolución de 172 metros, mientras que el de Chile será de 1,5 metros. O sea, es un convenio muy beneficioso para ambas partes", detalló Álvarez.

En la cita que se llevó a cabo en Buenos Aires, Conae y Ciren acordaron reunirse en 30 días para proponer los primeros convenios específicos. Entre las necesidades expresadas por los dos organismos se cuentan el control y monitoreo de tránsito de barcos en aguas territoriales, incendios forestales, erupciones volcánicas, inundaciones y estudios agroclimáticos.

Para implementar los programas de cooperación, las partes darán prioridad a las aplicaciones de la información espacial, particularmente en tele-observación y Sistemas de Información Geográfica, manejo de emergencias, explotación de recursos naturales, aplicaciones agrícolas y forestales, medio ambiente, seguimiento de recursos andinos, conservación del patrimonio mundial y nacional, salud humana, recreación y turismo.

En materia de propiedad intelectual, los dos países convinieron en regirse por las leyes de cada una de las partes, teniendo en cuenta las obligaciones en el marco de los acuerdos internacionales en la materia, de los cuales son parte Argentina y Chile.

Fuente:

[http://www.terra.cl/actualidad/index.cfm?id\\_reg=1234239&id\\_cat=302&titulo\\_url=Chile\\_y\\_Argentina\\_firman\\_convenio\\_de\\_cooperacion\\_espacial](http://www.terra.cl/actualidad/index.cfm?id_reg=1234239&id_cat=302&titulo_url=Chile_y_Argentina_firman_convenio_de_cooperacion_espacial)

## Buscan instalar en Chile centro de investigación en Geomática

Monitorear cómo se propaga una enfermedad en poblaciones humanas, cómo avanza el derretimiento de los glaciares o hacer seguimiento a los efectos del cambio climático son algunas de las aplicaciones que puede tener la geomática, como ciencia de la información geográfica y espacial.

En el objetivo de crear en Chile un Centro de Investigación y Desarrollo en Geomática, el director científico de GEOIDE, Nicholas Chrisman, visitó recientemente diversas entidades de investigación en La Serena, Concepción, Temuco y Valdivia. El propósito es concretar el interés de esa entidad canadiense de instalar un centro en Chile, en un trabajo conjunto con centros científicos chilenos y con el financiamiento de Innova Chile para la creación de centros de excelencia que apoyen la competitividad del país.

Una delegación de GEOIDE visitó Chile en mayo pasado y conoció el trabajo de centros de investigación en salud pública, sector agrícola y forestal, espacio, geografía, geofísica, ingeniería y computación, entre otras áreas, así como de entidades gubernamentales de apoyo a la innovación. El propósito ahora es profundizar el análisis de las líneas de investigación y proyectos de interés para Chile que pueden desarrollarse mediante un trabajo conjunto con GEOIDE.

GEOIDE es una Red de Centros de Excelencia financiada por un programa del gobierno de Canadá, que reúne a los principales expertos en geomática de ese país, líder en el área, sumando a 32 universidades y 98 entidades afiliadas, además de sus socios y miembros corporativos. Integra también a un conjunto de socios internacionales, de Australia, Francia, México, Corea y la Unión Europea, entre otros, en una "red para redes" que permitirá a GEOIDE-Chile tener acceso a tecnologías de punta aplicables a los sectores relevantes para el país. Su investigación se centra en los sectores de desarrollo sostenible en medios terrestres y marinos; gestión de transporte y catástrofes; salud y ciencias sociales; catástrofes naturales y medio ambiente; sensores y comercialización.

Fuente: [http://www.mundoenlinea.cl/noticia.php?noticia\\_id=17116&categoria\\_id=53](http://www.mundoenlinea.cl/noticia.php?noticia_id=17116&categoria_id=53)



### Infraestructura de Datos Espaciales de la Provincia de Tucumán - Argentina

La Infraestructura de Datos Espaciales (IDE) de la Provincia de Tucumán permite a cualquier usuario acceder a información georeferenciada de diferentes fuentes, constituyéndose así una base para la búsqueda, visualización, análisis y aplicación de datos espaciales.

Gracias a la tecnología Web Map Server (WMS), se ha desarrollado una plataforma que permite operar con información espacial en forma dinámica a través de Internet, disponible para todos los usuarios en cualquier momento y desde cualquier lugar.

De este modo, la Provincia de Tucumán asume su obligación de garantizar el derecho ciudadano de acceso a la información, poniendo al alcance de toda la sociedad la información generada en sus diferentes reparticiones.



[Visor de mapas](#)

Fuente: <http://estadistica.tucuman.gov.ar/idetucuman/index.php>



### Webcasts de la Primera Conferencia de SIG de Código Abierto

Están disponibles los webcasts de presentaciones de la Primera Conferencia de SIG de Código Abierto, organizada por el Centro de la Ciencia Geoespacial y la Universidad de Nottingham del Reino Unido.

Con este mecanismo de publicación de presentaciones se pretende proveer un mecanismo para que usuarios interesados puedan escuchar las presentaciones de los gobiernos, académicos, industriales y funcionarios encargados de formular políticas sobre sus experiencias en la implementación de tecnologías geoespaciales de código abierto. Así mismo, se promueve el desarrollo de ideas para el trabajo de colaboración en los SIG de código abierto.

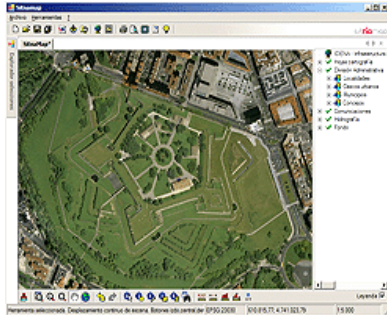
Están disponibles las siguientes presentaciones relacionadas con la implementación de IDE:

- Use of Open Source GIS in the Norwegian SDI
- gvSIG Mobile as mobile client of SDI

Mayor información en: <http://www.opensourcegis.org.uk/>

Fuente:

[http://www.icde.org.co/web/guest/noticias?p\\_p\\_id=101\\_INSTANCE\\_ShWp&p\\_p\\_lifecycle=0&p\\_p\\_state=normal&p\\_p\\_mode=view&p\\_p\\_col\\_id=column-2&p\\_p\\_col\\_pos=1&p\\_p\\_col\\_count=2&\\_101\\_INSTANCE\\_ShWp\\_struts\\_action=%2Ftagged\\_content%2Fview\\_content&\\_101\\_INSTANCE\\_ShWp\\_redirect=%2Fweb%2Fquest%2Fnoticias&\\_101\\_INSTANCE\\_ShWp\\_assetId=88557](http://www.icde.org.co/web/guest/noticias?p_p_id=101_INSTANCE_ShWp&p_p_lifecycle=0&p_p_state=normal&p_p_mode=view&p_p_col_id=column-2&p_p_col_pos=1&p_p_col_count=2&_101_INSTANCE_ShWp_struts_action=%2Ftagged_content%2Fview_content&_101_INSTANCE_ShWp_redirect=%2Fweb%2Fquest%2Fnoticias&_101_INSTANCE_ShWp_assetId=88557)



## SITNAMAP - Herramienta de escritorio gratuita para el manejo de información geográfica

SITNAMAP es una herramienta GIS orientada al manejo de información geográfica.

Representa la firme voluntad del SITNA de ofrecer un mejor servicio a la sociedad atendiendo una de las principales demandas de sus usuarios: disponer de más datos geográficos y herramientas con las que trabajarlos.

Como cualquier otro GIS, funciona como una base de datos alfanumérica cuyos registros se encuentran asociados a objetos gráficos de un mapa en formato digital. Así, señalando un objeto en el mapa, se conocen sus atributos e, inversamente, se puede buscar un registro en la base de datos y obtener su localización.

Esta herramienta visualiza la información en diferentes capas, permitiendo trabajar con ellas de manera rápida y sencilla, facilitando la posibilidad de relacionar la información entre sí.

Este software, desarrollado por TRACASA, ha supuesto un gran reto en el desarrollo de software no comercial: diseñar una aplicación GIS orientada a un público general con acceso a un ordenador personal. SITNAMAP pretende ser una herramienta fácil de utilizar y con un buen número de funcionalidades que aporten robustez y fiabilidad a la misma.

Los usuarios pueden acceder a mapas de la Infraestructura de Datos Espaciales de Navarra (IDENA); del Ayuntamiento de Pamplona; y de la Infraestructura de Datos Espaciales de España (IDEE). También existe la posibilidad de visualizar información descargada de Internet, de direcciones como el Servicio de Información Territorial de Navarra (SITNA); y de la cartografía del Departamento de Obras Públicas, Transportes y Comunicaciones.

Fuente: <http://sitna.navarra.es/geoportal/recursos/sitnamap.aspx>



## Sistema Nacional de Coordinación de Información Territorial – Chile

Novedades

Sitio Web SNIT incorpora listado para empresas relacionadas con la información geoespacial y licitaciones públicas.

La página Web del SNIT presenta una nueva sección especial donde las empresas relacionadas con la información geoespacial podrán publicar sus datos.

Se encuentra disponible nuevo sitio de información territorial para la Región de Aysén

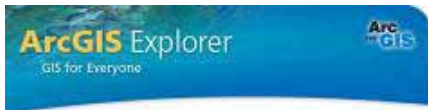
Se trata del sitio de la Región de Aysén desarrollado en conjunto por la Secretaría Ejecutiva del SNIT y la Coordinación Regional de Aysén.

Plataforma del SIT-Rural de CIREN estrena nuevo rostro virtual

El CIREN, a través del proyecto del Sistema de Información Territorial Rural ha implementado una nueva cara, con el objetivo de facilitar el acceso a los contenidos cartográficos.

Fuente: <http://www.snit.cl/OpenNews/ASP/pagDefault.asp?argInstanciald=1&argCuerpold=12&argEdicionId=3>





## Nueva versión del software ArcGIS Explorer ya está disponible para bajar de Internet de forma gratuita

El nuevo lanzamiento de ESRI, ArcGIS Explorer, ya está disponible para descargar gratuitamente, siendo una nueva forma intuitiva y fácil de explotar, compartir y presentar la información geográfica.

El ArcGIS Explorer es una herramienta de visualización SIG que se conecta directamente con una variedad de [mapas](#) permitiéndoles a los [usuarios](#) adicionar su propio mapa o dato [local](#).

Las nuevas herramientas incluyen, incluso, un nuevo display 2D y 3D. Los usuarios pueden acceder a bases de mapas actualizados, incluyendo a mapas de imágenes y de calles, entre otros.

URL: [www.esri.com/software/arcgis/explorer](http://www.esri.com/software/arcgis/explorer)

Fuente: [http://www.mundogeo.com.br/noticias-diarias.php?id\\_noticia=14714](http://www.mundogeo.com.br/noticias-diarias.php?id_noticia=14714)

## Nueva versión Global Mapper

Ya está disponible la versión v11.00 del [software](#) Global Mapper, una plataforma capaz de convertir, importar y exportar datos geoespaciales en varios formatos, realizar reproyecciones para diversos sistemas de coordenadas, generar curvas de nivel automáticamente y modelos de elevación a través de puntos 3D.

Entre las varias mejoras presentes en la versión se destacan:

- Versión nativa del Global Mapper en 64 bits;
- Soporte para importación y exportación de archivos GeoPDF;
- Exportación de datos vectoriales a archivos DWG;
- Acceso a imágenes de DigitalGlobe y [mapas](#)
- OpenStreetMap;
- Soporte adicional a nuevos formatos, incluyendo MrSID MG4 LIDAR; vertical Mapper (MapInfo) Grid/Clutter, QCT, QED, HTF, SPS, BAG y otros.

Fuente: [http://www.mundogeo.com.br/noticias-diarias.php?id\\_noticia=14581](http://www.mundogeo.com.br/noticias-diarias.php?id_noticia=14581)

## GEOnotas 46

GEOnotas, es una publicación digital de artículos y noticias referidos a Geodesia y Cartografía, que edita el Agrim. Rubén Rodríguez de Argentina. El N° 46, de esta publicación (del mes de agosto) ya está disponible con diversas noticias de interés.

Las notas publicadas en GEOnotas que revisten el carácter de permanentes han sido incorporadas en el *blog* al que se puede acceder con la siguiente dirección <http://geonotas.blogspot.com>

Fuente: GEOnotas 46

## Internet Interplanetaria

La Universidad de Colorado en Boulder está trabajando con la NASA en el desarrollo y perfeccionamiento de una nueva tecnología de comunicación que se encuentra en fase de pruebas en la Estación Espacial Internacional. Esta tecnología extenderá Internet de la Tierra por el espacio exterior y a través del sistema solar.

Denominada DTN, la nueva tecnología permitirá a la NASA y a otras agencias espaciales de todo el mundo comunicarse mejor con las flotas internacionales de vehículos espaciales. Se espera que la tecnología lleve a una "Internet Interplanetaria", tal como la califica Kevin Gifford, experto del departamento de ingeniería aeroespacial de la Universidad de Colorado en Boulder.

Los nuevos protocolos para comunicaciones de datos fueron instalados en la Estación Espacial Internacional en mayo de 2009 para enviar mensajes DTN. Desde mediados de Junio, se han venido realizando pruebas relacionadas con el envío de mensajes de ese tipo.

Nota completa: <http://www.amazings.com/ciencia/noticias/280809b.html>

Fuente: <http://www.scitech-news.com/2009/07/cu-boulder-nasa-test-new-space-internet.html>



### Portal IDEE - Novedades

[www.idee.es](http://www.idee.es)

### WMS Partidos Judiciales

Se ha incorporado al visualizador de IDEE un servicio WMS con datos del Ministerio de Justicia correspondiente a los Partidos Judiciales.

La URL del servicio es: <http://www.cartociudad.es/wms/PartidosJudiciales>



### IDE CANARIAS – Novedades

#### Nuevas imágenes Gigapan de Arona (Tenerife)

Se encuentran disponibles nuevas fotos en la [galería de imágenes de alta resolución de Canarias](#). En concreto se trata de dos imágenes Gigapan de la zona turística de Los Cristianos, en el término municipal de Arona del sur de Tenerife.

#### Nuevas secciones en el blog

Se ha añadido al blog una sección con los ejemplares publicados del boletín Orchilla – Meridiano 0° y otra con documentos (artículos, presentaciones, etc.) elaborados por los técnicos de GRAFCAN.

#### Publicadas OrtoExpress Urbanas de Fuerteventura, Gran Canaria y Tenerife en MAPA

Se han publicado en [MAPA](#) nuevas OrtoExpress Urbanas con resolución de 12,5 cm/píxel, realizadas con un vuelo del año 2009. De momento las ortofotos publicadas son de las islas de:

- Fuerteventura
- Gran Canaria
- Tenerife

Próximamente se publicarán ortofotos urbanas para las demás islas.

#### Coordenadas de las ortofotos en formato ecw de la Tienda Virtual

Para conocer el área que cubre una ortofoto obtenida de la [Tienda Virtual](#) existen numerosas alternativas. Una sencilla y gratuita es utilizar la utilidad de línea de comandos gdalinfo que forma parte de la librería [GDAL](#).

#### Aguascalientes estrena cartografía y ortofotos

En el año 2008 el municipio de Aguascalientes (México) y GRAFCAN suscribieron un convenio de colaboración para el desarrollo de un Sistema de Información Territorial municipal con información confiable, oportuna y actualizada que mejorase la gestión de los recursos y la toma de decisiones. Este convenio se enmarca en el compromiso de las autoridades municipales de dotar a Aguascalientes de una administración moderna, eficaz y transparente.

#### Red de Estaciones Permanentes de Canarias

Desde hace unos meses se encuentran en funcionamiento las tres primeras estaciones GNSS (Global Navigation Satellite System) de la Red de Estaciones Permanentes (REP) de Canarias. Sus coordenadas WGS84 son las siguientes:

Estación Tías (Lat: 28° 57' 07,67740" N; Lon: 13° 39' 15,39365" W; Altura elipsoidal: 258,872 m.)

Estación Teror (Lat: 28° 03' 34,34745" N; Lon: 15° 32' 54,15020" W; Altura elipsoidal: 648,888 m.)

Estación San Miguel de Abona (Lat: 28° 05' 48,47355" N; Lon: 16° 36' 54,80736" W; Altura elipsoidal: 637,348 m.)

Fuente: <http://www.idecan.grafcan.es/idecan/portal/noticias.html>





## IDE Rioja – Novedades

### Novedades en la Cartografía Temática

Se ha incluido en la cartografía temática el archivo con formato kmz de [Derechos mineros vigentes](#). Este archivo puede ser descargado y visualizado con Google Earth.

### Actualización de los Servicios OGC Municipales

Los servicios OpenGIS, WMS (Web Map Service) y WFS (Web Feature Service), ofertados en el apartado de [Visualizadores Municipales](#) han sido actualizados y optimizados para facilitar la interoperabilidad y la difusión libre de información geográfica a través de Internet.

Fuente: <http://www.iderioja.larioja.org/>



## SITNA - Novedades

### [Desplegada la Red de Geodesia Activa de Navarra \(RGAN\)](#)

El Departamento de Obras Públicas, Transportes y Comunicaciones ha desplegado la Red de Geodesia Activa de Navarra (RGAN) compuesta en esta primera fase de 8 estaciones que dan servicio a todo el territorio de la Comunidad Foral; es un servicio de posicionamiento en tiempo real y postproceso con precisión centimétrica.

[Ver más](#)

### [Tracasa adquiere equipamiento de captura fotogramétrica](#)

La empresa pública Trabajos Catastarles, S.A. (TRACASA) adquiere equipamiento para obtener información fotogramétrica de la más alta calidad: un avión Vulcanair Observer P68 TC, una cámara Leica ADS80 SH82, la plataforma giroestabilizada PAV80, un LIDAR Leica ALS60, software de planificación/ control de vuelo y software TerraSolid para el procesado de datos LIDAR.

[Ver más](#)

### [Se publican en el Geoportal dos nuevas capas de Medio Ambiente](#)

La Dirección General de Medio Ambiente y Agua ha publicado en el Geoportal de Navarra dos nuevas capas: Zonas de Especial Conservación (ZEC) y Cotos de Caza.

[Ver más](#)

### [La publicación de la versión 1.0 de SITNAMAP incrementa su utilización](#)

La publicación de la versión 1.0 de SITNAMAP, realizada a finales de mayo, ha dado un nuevo impulso a la utilización de esta herramienta gratuita (<http://sitna.cfnavarra.es/geoportal/recursos/sitnamap.aspx>) que el Gobierno de Navarra pone a disposición de la sociedad.

[Ver más](#)

### [Descubierto en una cueva navarra un croquis que pudiera tener más de 13.600 años](#)

Un grupo de investigadores ha descubierto grabado en una piedra un croquis de 13.660 años de antigüedad. El hallazgo se localiza en la cueva de Abauntz en Arraitz (Ultzama) y representa las principales características geográficas de la zona.

Fuente: [http://sitna.navarra.es/geoportal/actual\\_sitna/noticias.aspx](http://sitna.navarra.es/geoportal/actual_sitna/noticias.aspx)

[Inicio](#) 

## Proyectos – Programas

### Instituto Europeo de Innovación Tecnológica (EIT)

El [EIT](#) es una iniciativa de la Comisión Europea inspirada por su presidente, Durao Barroso, con el objetivo fundamental de catalizar la cooperación entre la universidad, la investigación y la empresa (el triángulo del conocimiento) como un nuevo referente mundial de innovación desarrollado y consolidado en el Espacio Europeo de Investigación.

El EIT se ha ideado con vistas a crear una masa crítica orientada a la innovación en la UE. Asimismo, promoverá la innovación a través de la investigación y la educación, con un enfoque transdisciplinario e interdisciplinario.

Para cumplir esta misión, el EIT creará, en algunas áreas fundamentales, asociaciones estratégicas a largo plazo basadas en la excelencia entre todos los agentes que participan del citado triángulo del conocimiento. Esta iniciativa permitirá crear una nueva relación entre la educación y la investigación, lo que beneficiará a las empresas europeas.

A diferencia de los grandes institutos existentes, el EIT nace con una estructura descentralizada formada por una serie de Comunidades de Innovación y Conocimiento (KICs) y un Consejo de Administración.

Las KICs son asociaciones público-privadas de universidades, centros de investigación y empresas en áreas tecnológicas de gran potencial socioeconómico. En principio, se han sugerido las áreas de Energías renovables, Cambio Climático y TIC como temas prioritarios de las primeras KICs. Una de las novedades de este nuevo Instituto serán las nuevas titulaciones universitarias que llevarán el sello de calidad el EIT, que garantizará la calidad de las mismas y su enfoque innovador.

El Consejo de Administración selecciona y coordina la actividad de las KICs y asegura su gestión estratégica.

El Consejo de Administración y su estructura administrativa serán financiados por el presupuesto de la UE, que ha previsto unos 800 millones de euros hasta 2011. Las KICs serán financiadas a través de las contribuciones de programas nacionales y regionales y de las aportaciones de las empresas. El coste estimado de funcionamiento del EIT y sus KICs es de unos 2.400 millones de euros hasta 2011.

Las KICs, son la base operacional del EIT, sin llegar a formar parte, legalmente, de la estructura orgánica del EIT, gozando así de una gran independencia a la hora de actuar, aunque de facto sí que forman parte del mismo. La convocatoria no dará indicaciones que limiten la capacidad de los participantes potenciales de proponer estructuras novedosas, de manera que se consiga un enfoque *bottom-up*. No serán una red al uso, como ocurre con el 7PM, puesto que, por ejemplo, tendrán una duración mucho más larga (entre 7 y 15 años) lo que les obligará a fijar objetivos a más largo plazo.

En concreto, el Reglamento identifica tres áreas básicas de trabajo para las KICs: energías renovables, cambio climático y nuevas tecnologías de la información y la comunicación. En estos campos las KICs desarrollan actividades de investigación pero además deberán incluir actividades de formación y proponer nuevas titulaciones (Masters, PhD, etc.). La educación y la capacidad emprendedora están en el centro de la concepción de las KICs y es parte fundamental de la propuesta. Por otro lado, la interdisciplinariedad es un rasgo obligatorio, dado los temas tan amplios que se plantean, así como la interacción constante con el ambiente, para poder integrar nuevos socios si es necesario. Se necesita un modelo de gestión abierto. En principio será obligatorio un mínimo de 3 socios y la participación de, al menos, 2 Estados miembros, pero nada impide que haya más socios, procedentes de cualquier país.

URL: <http://ec.europa.eu/eit/>

Fuente: [http://www.reta.es/index.php?option=com\\_content&task=view&id=5071&Itemid=92](http://www.reta.es/index.php?option=com_content&task=view&id=5071&Itemid=92)

Inicio 

## Convocatorias



### IGN - Nueva convocatoria de cursos en línea - Octubre 2009

El Instituto Geográfico Nacional y el Centro Nacional de Información Geográfica, junto con la colaboración de la Universidad Politécnica de Madrid, convocan una nueva convocatoria de los cursos gratuitos en línea:

- 1.- Cartografía temática 5ª edición (40 horas)
- 2.- Infraestructuras de Datos Espaciales 5ª edición (40 horas)

Plazo de solicitud de inscripción:

Para el curso de Cartografía Temática del 18/09/09 (19:00 horas, GMT+1) al 21/09/09 (24:00 horas, GMT+1).

Para el curso de Infraestructuras de Datos Espaciales del 22/09/09 (19:00 horas, GMT+1) al 25/09/09 (24:00 horas, GMT+1)

Plazo de solicitud de inscripción:

- 1º- Máximo de 140 alumnos por cada curso.
- 2º- Orden de inscripción en el curso.

Notificación de la selección de alumnos: para el 02/10/2009  
Duración de los cursos: del 05/10/09 al 13/11/09

Fuente: <http://ign.go-learning.net/>



PORTAL EDUCATIVO DE LAS  
**AMÉRICAS**

Portal Educativo de las Américas – Convocatorias a Becas

- Gestión de Metadatos Geográficos
- Análisis y Modelamiento SIG para Aplicaciones en Medio Ambiente

Fuente: <http://www.educoas.org/portal/es/oasbecas/presencial.aspx?culture=es&navid=281>



Conferencia Internacional Usuarios  
ESRI 2010 - Convocatoria

Está abierta la Convocatoria para la presentación de Trabajos a la Conferencia Internacional de Usuarios ESRI 2010.

Plazo de presentación de trabajos: 16 de Octubre de 2009.

Los autores serán notificados en Marzo 2010.

La Conferencia ofrece la posibilidad de comunicar mejores prácticas, logros y aplicaciones innovadoras de los SIG.

Las presentaciones de usuarios enriquecen la experiencia de los asistentes y ponentes.

Sea cual sea el campo de acción, la posición o la experiencia en SIG, se puede formar parte del intercambio de conocimientos y presentar un resumen en el evento.

Todos los ponentes deberán registrarse para el evento en el que desean participar. La inscripción se abrirá en diciembre de 2009.

[Instrucciones para el envío de Usuarios ESRI Software](#)

[Temas](#)

Fuente: [http://www.esri.com/events/uc/participate/call\\_for\\_papers.html](http://www.esri.com/events/uc/participate/call_for_papers.html)

[Inicio](#)

## Capacitación. Otros



Curso de Metadatos para la documentación de  
información geográfica – SIT Santa Cruz -  
Argentina

23 de octubre de 2009-. Río Gallegos, Santa Cruz – Argentina

Contenidos:

### 1. Introducción

Información Geográfica y Sistemas de Información Geográfica - Introducción a las Infraestructura de Datos Espaciales (IDE). Concepto, componentes y principios de una IDE - Normas para la información y servicios geográficos Especificaciones OGC - Proyecto SIT SantaCruz. Organización. Objetivos. - Situación problemática. Diseño conceptual y diseño operativo. Resultados. Política de desarrollo, características tecnológicas.

### 2. Metadatos

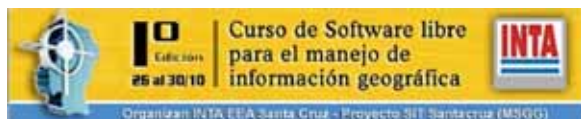
Introducción y definiciones ¿Para qué documentar? Estándares de metadatos y perfiles - Perfiles de metadatos argentinos, regionales, internacionales - Introducción al estándar internacional ISO – TC211 (ISO 19115) - Software para la gestión de metadatos - El Perfil de Metadatos de Santa Cruz (PMSC v1.5)

### 3. Utilización del Perfil de Metadatos de Santa Cruz (PMSC)

Filosofía ó el ¿para qué? Estructura y elementos constituyentes del perfil - Formatos de carga (de datos) - Aplicación del PMSC en el proyecto SIT Santa Cruz y búsquedas online - Herramientas compatibles para generar y administrar metadatos en el PMSC - Estación Experimental Agropecuaria Río Gallegos

Fuente: Boris Diaz [sitsantacruz@santacruz.gov.ar](mailto:sitsantacruz@santacruz.gov.ar)

Boris Diaz Mg.Sci.Ing. Forestal - Proyecto SITSANTACRUZ (MSGG)



Curso de Software libre para el manejo de información geográfica – SIT Santa Cruz – Argentina.

26 al 30 de octubre de 2009 – Río Gallegos – Santa Cruz – Argentina

#### Contenidos

1: Configuración de Preferencias  
2: Visualización de la información  
Trabajar con una vista Simbología  
Medición de áreas y distancias Localización  
Reproyección de capas vectoriales - Añadir capa de eventos - Transparencia de una imagen  
3: Análisis visual - Crear una vista nueva  
Leyenda predefinida - Exportar a Imagen - Explorar una tabla de atributos - Leyenda por intervalos - Unir y enlazar tablas - Selección por atributos  
4: Crear una nueva capa - Empezar con la edición - Asignar atributos a las áreas rellenas - Más edición - Leyendas con imágenes  
5: Geoprocesamiento – Introducción - Ejecución de los geoprocesos desde gvSIG - Área de influencia (Buffer) – Intersección - Recortar (Clip) - Disolver (Dissolve) - Enlace espacial (Spatial join) – Diferencia  
6. Georreferenciación raster - Cargar y georreferenciar una imagen - Salvar a raster georreferenciado –

7. Crear un Mapa en el Proyecto - Añadir vistas al Mapa - Añadir leyendas al mapa - Otros elementos del mapa  
8. Gestión de sistemas de referencia (JCRS) - Caso práctico sobre gestión de sistemas de referencia - Geoprocesamiento: Juntar - Geoprocesamiento: Unión  
9. Calculadora de campos – Introducción - Acceso a la calculadora de campos en gvSIG - Descripción "Calculadora de Campos" - Cálculo del Área - Cálculo de coordenadas (X,Y) - Rellenado de campos por selección  
10. Casos prácticos de raster - Añadir las 7 bandas en una misma capa - Análisis multiespectral básico - Realce de la imagen - Transparencia sobre la imagen - Cálculo de histogramas - Filtros sobre la imagen multibanda - Paleta de color - Recorte de imágenes - Fusión de imágenes

#### Contacto e Inscripciones:

Proyecto SIT Santa Cruz, Ministerio Secretaría General de la Gobernación

Mariano Moreno 135 (9400) Río Gallegos (Santa Cruz, Arg.)

Tel: 02966—438258 int. 119 al 122

Fax: 02966—438258 int. 122

Web: [www.sitsantacruz.com.ar](http://www.sitsantacruz.com.ar)

Correo-e: [sitsantacruz@santacruz.gov.ar](mailto:sitsantacruz@santacruz.gov.ar)

Fuente: Boris G. Diaz - Mg.Sci.Ing. Forestal - Proyecto SITSANTACRUZ (MSGG)



### III Jornadas Nacionales de Geomática - Venezuela

21 y 22 de Octubre de 2009

La Fundación Instituto de Ingeniería (FII), a través de su Centro de Procesamiento Digital de Imágenes – CPDI, es pionera en el uso y promoción de la Geomática en el país, con el objeto de apoyar las instituciones que hacen uso de esta tecnología, y como aporte a la comunidad usuaria, está organizando las "III Jornadas Nacionales de Geomática". En tal sentido se invita a investigadores y profesionales a asistir y presentar trabajos que permitan conocer el grado de utilización de esta tecnología, así como las aplicaciones recientemente desarrolladas, vinculadas con el desarrollo del país.

## Temas Centrales

Aplicaciones en las Áreas de la Geomática, orientadas al estudio de fenómenos que cubran los siguientes temas:

- Cambios Climáticos.
- Gestión Ambiental.
- Ordenamiento Territorial.
- Riesgos Naturales.
- Recursos Naturales.

Lugar: Sede del Instituto de Estudios Avanzados (IDEA). Carretera Nacional Hoyo de la Puerta, Urb. Monte Elena II, Sartenejas, Baruta, Estado Miranda, entrada IDEA, Baruta – Estado Miranda, Código Postal 1040A, Apartado Postal 40200.

	19/10/2009	20/10/2009	Duración	Costo
Seminarios	LIDAR	LIDAR	16 horas	Gratuito
	Infraestructura de Datos Espaciales		8 horas	Gratuito
Talleres		Generación de Mapas-Imagen	8 horas	120 BsF
	Levantamiento con GPS		8 horas	120 BsF
		ENVI 4.6	8 horas	120 BsF

Fuente: <http://www.fii.org/fii/html/jornadas.html>

## Semana Geomática – Bogotá Colombia

26 al 30 de octubre de 2009

El Instituto Geográfico Agustín Codazzi, IGAC, se encuentra coordinado la Semana Geomática 2009, evento que tiene como objetivo "Ofrecer un espacio de intercambio de experiencias relacionadas con la investigación y aplicaciones tanto en Geomática como en ciencias espaciales, a nivel nacional como internacional, que permita fortalecer la capacidad de Colombia para avanzar en el desarrollo de sistemas de observación de la Tierra y de información geográfica en el marco de la Infraestructura de Datos Espaciales IDE."

Página Web divulgativa del Semana Geomática 2009 disponible en el enlace:

<http://www.cce.gov.co/web/guest/geomatica2009>

Por información adicional, contactar a:

Pilar Galindo G.

Grupo coordinador de la Semana Geomática 2009

Instituto Geográfico Agustín Codazzi - IGAC

Centro de Investigación y Desarrollo en Información Geográfica CIAF

Mayores informes en el teléfono (1) 3694000 ext 4646

Bogotá, Colombia



SINFOGEO - Oferta de cursos online y presenciales

Categorías formativas:

- [Informática General](#): adecuar el conocimiento de los programas informáticos a las necesidades reales de empresas y autónomos, haciendo su tiempo más rentable
- [Software Libre](#): fomentar el uso y el conocimiento de programas informáticos de código abierto en todos los sectores, ahorrando costes a instituciones y particulares
- [TIG](#): ofrecer una formación práctica en el Sector de las Tecnologías de la Información Geográfica (TIG) en particular, ayudando a buscar y mejorar el empleo a los profesionales del Sector

Sistemas de Información Geográfica general

- [Curso Avanzado de Sistemas de Información Geográfica \(SIG\)](#)
- [Curso Básico de Sistemas de Información Geográfica \(SIG\)](#)
- [Curso de Información Geográfica Práctica y Fuentes de Datos](#)
- [Curso de Información Espacial Medioambiental](#)

Software Libre

- [Curso de gvSIG](#)
- [Curso de Sextante](#)

Software no libre

- [Curso de AutoCad](#)
- [Curso de Microstation V8 XM](#)
- [Curso de Geomedia](#)
- [Curso de ArcGis](#)

Desarrollo de proyectos SIG

- [Curso de Flash para Cartografía Interactiva](#)
- [Curso de Gestión de Proyectos TIG](#)
- [Curso de Desarrollo de Aplicaciones Geográficas](#)
- [Curso de IDEs y Metadatos](#)

Fuente: <http://www.sinfoge.es/>



**evaluación  
educativa**

Curso en Línea en Evaluación de Educativa

El Centro de Altos Estudios Universitarios (CAEU), desde la OEI, abre la II convocatoria 2009 al Curso en línea sobre evaluación educativa con el propósito de contribuir a una educación de calidad para todos los alumnos, objetivo presente prácticamente en todas las metas educativas 2021.

El desarrollo del Curso en línea sobre evaluación educativa pone a disposición de los educadores de Iberoamérica modelos de evaluación de los sistemas educativos, de las escuelas y del rendimiento de los alumnos concretando una de las líneas de acción diseñadas para el Programa de mejora de la calidad de la educación de las metas educativas 2021.

Fecha límite para matricularse: 5 de octubre de 2009

Fecha de apertura de aulas: 19 de octubre de 2009

Curso Pago

Fuente: <http://www.oei.es/cursoevaluacion/presentacion.htm>

[Inicio](#)

## Tecnologías de la Información y la Comunicación (TIC)



### Los 20 años de la Red TELAR

La [Red TELAR](#) (Todos En LA Red) es una red telemática educativa abierta a todas las escuelas de Argentina y del Mundo de habla hispana, que promueve la utilización pedagógica de las nuevas Tecnologías de la Información y la Comunicación, mediante el trabajo en proyectos colaborativos nacionales e internacionales.

Esta Red forma parte de la Red Global iEARN (Red Internacional de Educación y Recursos), de modo que las escuelas que participan en TELAR tienen la posibilidad de relacionarse, además, con establecimientos educativos en 110 países. Es administrada y auspiciada por la Fundación Evolución, una organización sin fines de lucro cuyo principal objetivo es contribuir al uso educativo de las Tecnologías de la Información y la Comunicación (TIC) para promover el contacto entre jóvenes y docentes en comunidades locales y globales.

Video "[Los 20 años de la Red TELAR](#)"

Fuente: <http://aprendiendocolaborativamente.blogspot.com/2009/08/los-20-anos-de-la-red-telar.html>



## Nivel avanzado de Participación en Línea – Bogotá - Colombia

El Instituto Distrital de la Participación y Acción Comunal, IDPAC, invita a toda la ciudadanía a inscribirse al proceso de formación en Tecnologías de Información y Comunicación (TIC) con el fin de fortalecer las organizaciones, la participación, la movilización y la incidencia de ciudadanas y ciudadanos en el Distrito Capital.

Nivel Avanzado: Este nivel está dirigido a 240 beneficiarios del Distrito Capital y tendrá una duración de 40 horas teórico-prácticas.

Temario y más información:

[http://www.participacionbogota.gov.co/index.php?option=com\\_content&view=article&id=101:inscribase-en-el-nivel-avanzado&catid=111:noticias&Itemid=76](http://www.participacionbogota.gov.co/index.php?option=com_content&view=article&id=101:inscribase-en-el-nivel-avanzado&catid=111:noticias&Itemid=76)



### Encuentro de Tecnologías de la Información y Comunicación Libre Securinf V3.0

El próximo 24 y 25 de Septiembre se realizará el Encuentro de Tecnologías de la Información y Comunicación Libre Securinf V3.0 en las instalaciones de la Corporación Autónoma Universitaria del Cauca, en la ciudad de Popayán (Cauca),

abordando las siguientes temáticas.

#### Seguridad Informática

1. Laboratorios – HackLab
2. Cibercrimen – Delitos Informáticos
3. Técnicas De Intrusión de Defensa
4. Gerencia y Administración de la Seguridad de la Información
5. Grupos de Investigaciones Nacionales

3. Plataformas de Negocios
4. Grupos de Investigación Nacionales

#### Comunidades Virtuales

1. Blogger
2. Web 2.0
3. Redes Sociales
4. RIAS - AJAX
5. CMS (Joomla, Wordpress, Drupal)

#### Software Libre

1. GNU/Linux
2. Software Open Source

Fuente: <http://securinf.com/>

[Inicio](#) 

## Educación de Postgrado



UNIVERSIDAD DE TALCA | CHILE

Magister en Gestión Ambiental Territorial de la Universidad de Talca se acredita por tres años

El programa está enfocado a la especialización de profesionales que requieran configurar y desarrollar esquemas y metodologías de manejo del territorio sustentables, tanto en ambientes urbanos como rurales.

La [Comisión Nacional de Acreditación](#) (CNA-Chile) otorgó una certificación por tres años al programa Magíster en Gestión Ambiental Territorial, que dicta la Facultad de Ciencias Forestales de la [Universidad de Talca](#).

El proceso contempló la visita de pares provenientes de la [Universidad de Chile](#) y de la Universidad de Cuyo, Argentina.

Este magíster está enfocado a la especialización de profesionales que requieran configurar y desarrollar esquemas y metodologías de manejo del territorio sustentables, tanto en ambientes urbanos como rurales.

El programa constituye un aporte importante en la especialización de profesionales que requieren desarrollar competencias interdisciplinarias demandadas en los actuales esquemas de manejo e intervención territorial, en donde

se privilegie la aplicación de métodos y tecnologías modernas y eficientes para estudiar y analizar en forma integral la realidad de los recursos naturales y del territorio, contribuyendo con ello a proponer soluciones a problemas tales como el uso no sustentable de los recursos naturales, el ordenamiento espacial de actividades productivas, la recuperación de áreas degradadas, entre otros.

URL: <http://www.utralca.cl/link.cgi/>

Fuente: [http://www.universia.cl/portada/actualidad/noticia\\_actualidad.jsp?noticia=146458](http://www.universia.cl/portada/actualidad/noticia_actualidad.jsp?noticia=146458)

[Inicio](#) 

## Conferencias, Eventos

### 1as Jornadas de Latinoamérica y Caribe de usuarios de gvSIG

Buenos Aires – Argentina; 30 Septiembre al 2 de Octubre de 2009



El Programa detallado de las Jornadas comprenderá:

#### *Miércoles 30 de septiembre*

Apertura

Presentación Proyecto

-Interoperabilidad, Software Libre e Infraestructuras de Datos Espaciales: el camino hacia la democratización de la información geográfica.

-Una sociedad colaborativa para la democratización de información y conocimiento: gvSIG como cliente IDE y los Servicios WMS y WFS de la IDESF.

-Utilizando gvSIG para Transformação de Chuva em Vazão na sub-bacia do Rio Pariqueira-Açu, Bacia do Rio Ribeira de Iguape, Brasil/São Paulo.

-Infraestructura de Datos Espaciales en Venezuela y herramientas de Geomática para el Poder Comunal Sistema de monitoreo y gestión de obras de arte viales.

-Seguimiento y control de Proyectos del Programa Evo Cumple mediante gvSIG Diseño e

implementación de herramienta para la minería de datos espacio-temporales en un SIG

Receso

-gvSIG: SIG Vectorial GvSIG y GeoServer: rendimiento óptimo utilizando GML binario.

-Nueva librería de acceso a dispositivos de localización libLocation

-Esteroscopia WMS. 3D Real mediante internet con gvSIG.

-Aplicación del Gvsig 1.9 alpha para la explotación de datos censales Ponencia pendiente de definir.

-GESTOR: un sistema de Catastro Técnico Multiusuario con gvSIG como parte de edición y acceso. Gestión y Análisis de riesgos en la Urbanización Puerto Madero.

#### *Jueves, 1 de octubre*

-gvSIG: cliente avanzado de IDE

-Análisis de redes para la evacuación y atención inmediata de la población vulnerable en casos de riesgo. Distritos 5 y 6 de la ciudad de El Alto – Bolivia Mapa de vulnerabilidad ante el riesgo de incendio forestal utilizando gvSIG.

-Sistema de inversión en parques y equipamientos del Distrito Capital – SIPED de Evaluación de la zona núcleo en la reserva de la biosfera “Mariposa Monarca”, México a través de la extensión “Detectar y vectorizar árboles individuales”

-SIG aplicado a políticas de habitación de interés social “Aplicación de gvSIG en el Monitoreo Poblacional de Aves en Agroecosistemas”

Receso

-gvSIG: SIG raster y 3D gvSIG, un proyecto global: casos de éxito.

-Panorama actual del ecosistema de Software Libre para SIG.

- Censos comunitarios en Venezuela

-OSGEO Herramientas Open Sources para la aplicación de la Ley N° 11730 en el ámbito de la Pcia. de Santa Fe

-El rol del SIG en la adecuación ambiental: estudio de caso en una empresa productora de yerba - mate en la Provincia de Paraná, Brasil.

-Experiencias en la Agrimensura: inmigración española y valuación masiva

#### *Viernes, 2 de octubre*

-Atlas Ambientales basados en software libre. gvSIG Mobile: gvSIG en dispositivos móviles.

-Integración de anotación lingüística temporal dentro de un SIG.

- Desarrollo de Información Geográfica en la Municipalidad de Santa Fe.
- Mesa Redonda.
- Clausura

Fuente: <http://www.gvsig.org/web/community/events/jornadas-lac/2009/Programa>



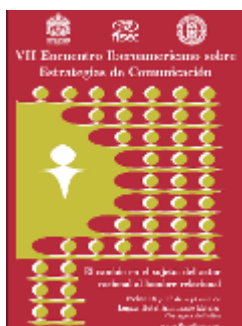
## XVI Conferencia de Usuarios Latinoamericanos de ESRI 2009

La XVI Conferencia de Usuarios Latinoamericanos de ESRI 2009 se realizará en la ciudad de Bogotá del 7 al 9 de Octubre de 2009.

Esta Conferencia es el principal evento para los usuarios de los sistemas de información geográfica (SIG) de ESRI en América Latina y el Caribe y ofrece una oportunidad para:

- Compartir conocimientos y experiencias con una amplia audiencia proveniente de más de 19 países de América Latina.
- Presentar ideas y soluciones innovadoras que se hayan desarrollado sobre plataforma ArcGIS y que pueden ser valiosas para otras organizaciones o entidades.
- Ampliar sus perspectivas profesionales y también dar a conocer su experiencia y retos a otros participantes.

Fuente: <http://www.procalculoopsis.com/lauc09/espanol/inicio.html>



## VII Encuentro Iberoamericano sobre estrategias de Comunicación

Lugar: Cartagena de Indias

Fecha: 16 y 17 de Septiembre de 2009

Este Encuentro, el segundo que se celebra en una ciudad de América Latina, es organizado directamente por el Foro Iberoamericano sobre Estrategias de Comunicación, FISEC, la Pontificia Universidad Javeriana-Bogotá, y la Universidad Jorge Tadeo Lozano- Bogotá, y tendrá por escenario: Cartagena de Indias.

La temática del VII Encuentro Iberoamericano sobre Estrategias de Comunicación, “El cambio en el sujeto: del actor racional al hombre relacional”, se realiza en Cartagena de Indias, Colombia. La Pontificia Universidad Javeriana y la Universidad Jorge Tadeo Lozano son los anfitriones.

Se trata de uno de los eventos anuales de ámbito internacional más relevantes sobre estrategia, en general, y sobre estrategias de comunicación, en concreto. Su objetivo es facilitar el intercambio académico y profesional entre investigadores y docentes de Universidades de Iberoamérica; profesionales del mundo empresarial e institucional; representantes de las Administraciones Públicas, comunicadores y periodistas de medios de comunicación de los 22 países que conforman la Comunidad de Estados Iberoamericanos y de todos aquellos que, no siéndolo, puedan y quieran enriquecerse con los aportes de este debate internacional sobre las nuevas dinámicas, tendencias, rasgos, tensiones y propuestas de la estrategia en un mundo globalizado y complejo, a la vez. Todo ello, inspirado por la idea poderosa de que un mejor intercambio académico y una fertilización intelectual cruzada, traerán necesariamente consigo mejores ideas, más teorías y modelos de acción más pertinentes y acordes con los nuevos tiempos y con los nuevos seres humanos.

El Foro Iberoamericano sobre Estrategias de Comunicación, FISEC, es una asociación sin ánimo de lucro, constituida en 2003 por un grupo de académicos y expertos del mundo profesional de la Comunicación con la intención de enriquecer el intercambio de sus miembros con estudiosos, académicos y profesionales de la Comunicación Estratégica en el mundo Iberoamericano. En 2002, se realizó el primer Encuentro Iberoamericano sobre Estrategias de Comunicación y desde entonces, este evento se realiza anualmente en diversos países iberoamericanos.

[Programación del evento - Objetivos de evento](#)

Más información:

Secretaría del VII Encuentro – Colombia [aroveda@javeriana.edu.co](mailto:aroveda@javeriana.edu.co)

Secretaría FISEC – España [secretaria@fisecforo.org](mailto:secretaria@fisecforo.org)

[www.fisec.org](http://www.fisec.org)

Fuente: [http://www.afacom.org/index.php?option=com\\_content&view=article&id=153%3Avii-encuentro-iberoamericano-&catid=40%3Anoticias&Itemid=96&lang=es](http://www.afacom.org/index.php?option=com_content&view=article&id=153%3Avii-encuentro-iberoamericano-&catid=40%3Anoticias&Itemid=96&lang=es)



## II Jornadas de Software Abierto para Sistemas de Información Geográfica

El Capítulo Portugués de la OSGeo realiza del 2 al 4 de Noviembre de 2009, las II Jornadas de Software Abierto para Sistemas de Información Geográfica (II SASIG), en la Universidad de Évora. La organización cuenta con el apoyo de la

AMDE, Departamento de Paisaje, Ambiente y Ordenamiento de la UE, Departamento de Informática de la UE y Faunalia.pt.

Las I Jornadas que transcurrieron en Águeda en Octubre de 2008, pretendieron ensanchar los horizontes, cambiar la perspectiva sobre el "territorio" del software para SIG y dar a conocer mejor las alternativas abiertas existentes y sus aplicaciones en ambiente real. En el seguimiento de esta primera iniciativa de éxito, se proyecta ahora presentar casos de estudio de implementación de Sistemas Abiertos para SIG en la Administración Pública, en las Organizaciones, en la Educación, en la Investigación, y diversas soluciones Abiertas y de Interoperabilidad entre sistemas SIG.

Se pretende potenciar la formación en las diversas tecnologías y programas SIG, basados en Open Source, existentes; para tal fin se desarrollarán Workshops con una componente teórico-práctica.

Como objetivo último, se pretende reforzar la participación de la comunidad de usuarios de Software Open Source para SIG en Portugal, promoviendo la convivencia en actividades de cariz cultural y una reunión con los interesados en formalizar la Asociación OSGEOPT, en una primera asamblea.

Estas II Jornadas tendrán como tema de fondo la Responsabilidad Social y Ambiental; como tal se optará por la racionalización de recursos y por la utilización, tanto como sea posible, de materiales y prácticas más ecológicas y potenciadoras del desarrollo social local.

Las Jornadas destinarán un espacio de día y medio a la presentación teórica de los casos de estudio y especificidades relacionadas con la tecnología SIG Open Source, y otro tanto a la formación en formato de Workshops (básicos y avanzados).

Más información: <http://evora.sigaberto.org/>

Fuente:

[http://www.icde.org.co/web/guest/eventos?p\\_p\\_id=8&p\\_p\\_lifecycle=0&p\\_p\\_state=maximized&p\\_p\\_mode=view&\\_struts\\_action=%2Fcalendar%2Fview&\\_struts\\_tabs=summary&\\_struts\\_month=10&\\_struts\\_day=5&\\_struts\\_year=2009&\\_struts\\_eventType=](http://www.icde.org.co/web/guest/eventos?p_p_id=8&p_p_lifecycle=0&p_p_state=maximized&p_p_mode=view&_struts_action=%2Fcalendar%2Fview&_struts_tabs=summary&_struts_month=10&_struts_day=5&_struts_year=2009&_struts_eventType=)

## Evento de IDABC 2009 sobre software de fuentes abiertas

El próximo día 2 de octubre, dentro del marco del "Open Word Forum", que tendrá lugar en París los días 1 y 2 de octubre, la Comisión Europea, Dirección General de Informática, celebrará el evento de IDABC de 2009 sobre software de fuentes abiertas "El Poder de las Comunidades", de acuerdo con la siguiente [agenda](#).

Formulario de inscripción: <http://openworldforum.org/Register>

Fuente: <http://www.csi.map.es/csi/nuevo/noticias.htm>

[Inicio](#) 

## Agenda de Eventos

Fecha	Lugar	Evento
Septiembre 2009		
08 - 11	Córdoba, Argentina	I Congreso Nacional e Internacional del Catastro en Argentina
09 - 12 <b>NUEVO</b>	Beijing, China	6th International Symposium on Digital Earth <a href="http://www.isde6.org/">http://www.isde6.org/</a>
15-18	Santa Rosa, La Pampa, Argentina	2º Congreso de Geografía de las Universidades Nacionales <a href="http://www.fchst.unlpam.edu.ar/institucional/ubicación.php">http://www.fchst.unlpam.edu.ar/institucional/ubicación.php</a>
16 – 17 <b>NUEVO</b>	Cartagena de Indias, Colombia	VII Encuentro Iberoamericano sobre estrategias de Comunicación <a href="http://www.afacom.org/index.php?option=com_content&amp;view=article&amp;id=153%3Avii-encuentro-iberoamericano-&amp;catid=40%3Anoticias&amp;Itemid=96&amp;lang=es">http://www.afacom.org/index.php?option=com_content&amp;view=article&amp;id=153%3Avii-encuentro-iberoamericano-&amp;catid=40%3Anoticias&amp;Itemid=96&amp;lang=es</a>
22-24	Karlsruhe, Alemania	InterGeo2009 <a href="http://www.intergeo.de">www.intergeo.de</a>
22 – 24	Madrid, España	SIMO NETWORK 2009 <a href="http://www.simo.ifema.es/es/portal.do;jsessionid=66B377DC0F2D9E512283700244D1B48A">http://www.simo.ifema.es/es/portal.do;jsessionid=66B377DC0F2D9E512283700244D1B48A</a>
23 – 24	Buenos Aires, Argentina	Seminario Internacional “La tecnología de observación de la tierra en la evaluación, monitoreo y manejo de desastres naturales en la agricultura”. <a href="http://www.selper.org/">http://www.selper.org/</a>
24 – 25 <b>NUEVO</b>	Colombia, Popayán	Encuentro de Tecnologías de la Información y Comunicación Libre Securinf V3.0 <a href="http://securinf.com/">http://securinf.com/</a>
23 – 26	Zaragoza, España	XIII Congreso Nacional de la Asociación Española de Teledetección <a href="http://www.congreso2009aet.es/">http://www.congreso2009aet.es/</a>
30 – 02 octubre	Santa Catarina, Brasil	CoastGIS '09' <a href="http://www.coastgis.com.br/">http://www.coastgis.com.br/</a>
30 – 02 octubre	Buenos Aires, Argentina	1as Jornadas de Latinoamérica y Caribe de usuarios de gvSIG <a href="http://www.gvsig.org/web/community/events/jornadas-lac/2009">http://www.gvsig.org/web/community/events/jornadas-lac/2009</a>
Octubre 2009		
05 – 08	Atenas, Grecia	Ixth International Scientific and Technical Conference “From imagery to map: digital photogrammetric technologies” (Inscripción hasta 20/08) <a href="http://www.racurs.ru/Greece2009/?lng=en">http://www.racurs.ru/Greece2009/?lng=en</a>
07 – 08 <b>NUEVO</b>	Itagüi, Colombia	<u>I Congreso Internacional de Comunicación Digital</u> <a href="http://mediosferacica.blogspot.com/2009/08/i-congreso-internacional-de.html">http://mediosferacica.blogspot.com/2009/08/i-congreso-internacional-de.html</a>
07 – 09 <b>NUEVO</b>	Bogotá, Colombia	XVI Conferencia de Usuarios Latinoamericanos de ESRI 2009 <a href="http://www.procalculoopsis.com/lauc09/espanol/inicio.html">http://www.procalculoopsis.com/lauc09/espanol/inicio.html</a>
14 - 30	Buenos Aires, Argentina	Cuarto Curso Internacional - Capacitación en Sensores Remotos utilizando datos ASTER
18 – 21 <b>NUEVO</b>	San Antonio, Texas EUA	GEOINT 2009 <a href="http://www.geoint2009.com/">http://www.geoint2009.com/</a>
20 – 23	Sydney, Australia	FOSS4G <a href="http://2009.foss4g.org/index_es.html">http://2009.foss4g.org/index_es.html</a>
21- 23	Bonn, Alemania	Third United Nations International UN-SPIDER Bonn Workshop: “Disaster Management and Space Technology – From Concepts to Application” <a href="http://www.unspider.org/">http://www.unspider.org/</a>
21 – 22	Caracas, Venezuela	III Jornadas Nacionales de Geomática – Venezuela <a href="http://www.fii.org/fii/html/jornadas.html">http://www.fii.org/fii/html/jornadas.html</a>
21 – 01 noviembre <b>NUEVO</b>	Virtual	Segundo Congreso Virtual Iberoamericano de Calidad en Educación Superior a Distancia <a href="http://216.75.15.111/~joomla/eduqa2009/">http://216.75.15.111/~joomla/eduqa2009/</a>
25 – 28	Beijing, China	1er Congreso de Jóvenes Científicos de la Tierra -YES Congress: <a href="http://www.yescongress2009.org/field-trips.html">http://www.yescongress2009.org/field-trips.html</a>

26 – 30	Vancouver, Canadá	E-Learn 2009 - World Conference on E-Learning in Corporate, Government, Healthcare, & Higher Education <a href="http://www.educoas.org/portal/eventsdetail.aspx?culture=es&amp;id=658&amp;cultureshow=2&amp;navid=">http://www.educoas.org/portal/eventsdetail.aspx?culture=es&amp;id=658&amp;cultureshow=2&amp;navid=</a>
27	Berkshire, Inglaterra	Hydrography and Marine Spatial Data Infrastructure Measure One, Use Many` <a href="http://www.ths.org.uk/content.asp?page=24">http://www.ths.org.uk/content.asp?page=24</a>
27 – 29	Ciudad Real, España	XXI Congreso de Geógrafos Españoles <a href="http://www.uclm.es/actividades0809/congresos/geografos/">http://www.uclm.es/actividades0809/congresos/geografos/</a>
<b>Noviembre 2009</b>		
02 – 04 <b>NUEVO</b>	Evora, Portugal	II Jornadas de Software Abierto para Sistemas de Información Geográfica <a href="http://evora.sigaberto.org/?q=node/1">http://evora.sigaberto.org/?q=node/1</a>
02 – 06	Buenos Aires, Argentina	X Encuentro Internacional Virtual Educa – 2009 <a href="http://www.virtualeduca.org/proximasediciones.htm">http://www.virtualeduca.org/proximasediciones.htm</a>
09 -12	Londres, Inglaterra	4th International Conference for Internet Technology and Secured Transactions (ICITST-2009) <a href="http://www.icitst.org">www.icitst.org</a>
10 – 13	Ouro Preto, Brasil	III Simpósio Luso-Brasileiro de Cartografia Histórica <a href="http://www.icaci.org">III Simpósio Luso-Brasileiro de Cartografia Histórica</a>
15 – 21	Santiago, Chile	XXIV Conferencia Cartográfica Internacional <a href="http://www.icaci.org">http://www.icaci.org</a> - <a href="http://www.icc2009.cl/">http://www.icc2009.cl/</a>
16 - 18 <b>NUEVO</b>	St. Petersburg, Florida, EUA	GIS in Transit Conference <a href="http://207.145.30.84/gis_transit">http://207.145.30.84/gis_transit</a>
17 -18	Washington DC, EUA	Sexta Sesión Plenaria GEO (Grupo de Observaciones de la Tierra) <a href="http://www.earthobservations.org/index.html">http://www.earthobservations.org/index.html</a>
26 -28	San Cristóbal – Venezuela; Cúcuta - Colombia	XII Congreso Internacional sobre Integración Regional, Fronteras Y Globalización en el Continente Americano <a href="http://www.ccydel.unam.mx/pdf/xiicongresocolombia.pdf">http://www.ccydel.unam.mx/pdf/xiicongresocolombia.pdf</a>
30 al 02 de diciembre	UNSW Sydney, Australia	GeoComputation 2009 <a href="http://www.biodiverse.unsw.edu.au/geocomputation/index.html">http://www.biodiverse.unsw.edu.au/geocomputation/index.html</a>
<b>Diciembre 2009</b>		
01-03	Moscú, Rusia	Earth from Space – The most effective solutions 4 <sup>th</sup> International Conference <a href="http://conference.transparentworld.ru/index.php/en.html">http://conference.transparentworld.ru/index.php/en.html</a>
07 – 09	Abu Dhabi, Emiratos Árabes Unidos	Global Space Technology Forum in Abu Dhabi <a href="http://www.smg-conferences.com/">http://www.smg-conferences.com/</a>
16 – 20	Tunicia, Túnez	Geotunis 2009 <a href="http://www.geotunis.org/index_en.php">http://www.geotunis.org/index_en.php</a>
<b>Marzo 2010</b>		
02 - 06		CeBIT 2010 <a href="http://www.cebit.de/7590">http://www.cebit.de/7590</a>
<b>Abril 2010</b>		
11 – 16	Sydney, Australia	XXIV FIG International Congress <a href="http://www.fig.net/fig_2010/fig2010_final_invitation.pdf">http://www.fig.net/fig_2010/fig2010_final_invitation.pdf</a>
<b>Mayo 2010</b>		
10 – 13	Mérida, España	IV Congreso Iberoamericano de Estudios Territoriales y Ambientales <a href="http://www.mappinginteractivo.com/cieta/index.asp">http://www.mappinginteractivo.com/cieta/index.asp</a>
<b>Junio 2010</b>		
21 – 25	Santo Domingo, República Dominicana	Encuentro Internacional Virtual Educa – 2010 <a href="http://www.virtualeduca.org/proximasediciones.htm">http://www.virtualeduca.org/proximasediciones.htm</a>
<b>Julio 2010</b>		
01-03	Madrid, España	XV Congreso de Tecnologías para la Educación y el Conocimiento <a href="http://www.uned.es/infoedu/CIE-2010">http://www.uned.es/infoedu/CIE-2010</a>
<b>Octubre 2010</b>		



18 – 22	Orlando, Florida- USA	E-Learn 2010 <a href="http://www.ace.org/conf/">http://www.ace.org/conf/</a>
Junio 2011		
20 – 24	Monterrey, México	Encuentro Internacional Virtual Educa – 2011 <a href="http://www.virtualeduca.org/proximasediciones.htm">http://www.virtualeduca.org/proximasediciones.htm</a>

[Inicio](#) 